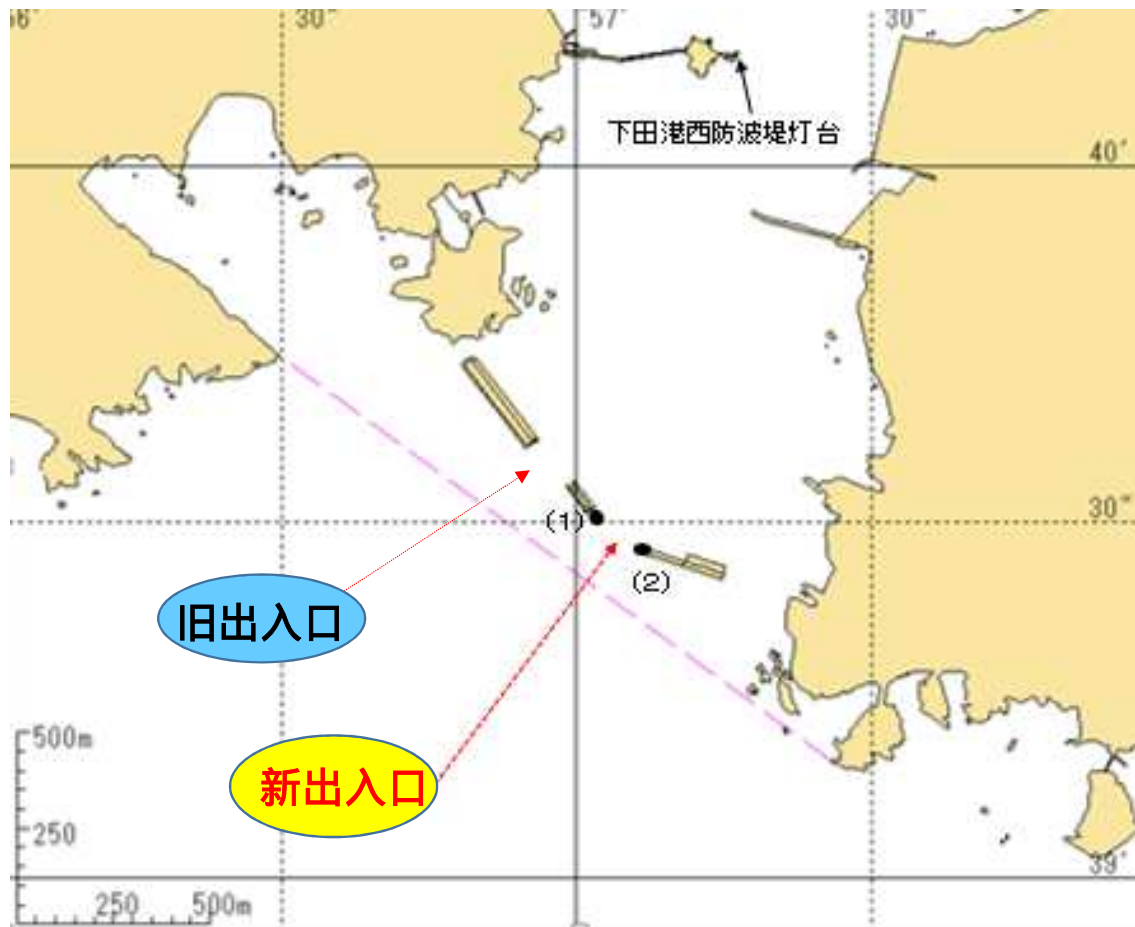


平成31年2月14日下田港の出入り口が変更となりました。
安全な航海のため、新しい出入り口の通行をお願いします。



下田港の沖防波堤築造工事の進捗に伴い、平成31年2月14日(木)午前7時から下田港の出入口が、沖防波堤の西側開口部から東側開口部に変更となりました。

下田港の出入口を通過する場合は、東側開口部の以下の2点間を通航するようにご協力をお願いします。(上図参照)

下田港を出入港する際には、安全な速力で、見張りを密にし、通航船舶に十分注意して航行して下さい。

(1)点:北緯34-39-31 東経138-57-02

(下田港西防波堤灯台から真方位197度1248メートル)

(2)点:北緯34-39-28 東経138-57-05

(下田港西防波堤灯台から真方位192度1300メートル)

(問合せ先)

下田海上保安部

交通課長 今城英夫(担当佐藤・粟田)

電話:0558-23-0145

FAX:0558-23-0145